

An alle Piloten! 06502-2999**Wichtige Mitteilung der Flugplatz GmbH Trier-Föhren**

Bitte nehmen Sie Rücksicht auf die lärmempfindlichen Gebiete um unseren Flugplatz, und halten Sie unbedingt die veröffentlichte Platzrundenführung und Flughöhe ein.

Beachten Sie bei Abflügen:

Bei Betrieb der Piste 05
Am Platzende eine Rechtskurve fliegen,
Steuerkurs 090° bis zur Autobahn.

Bei Betrieb der Piste 23

Am Platzende eine Linkskurve fliegen,
Steuerkurs 200° bis zur Autobahn.

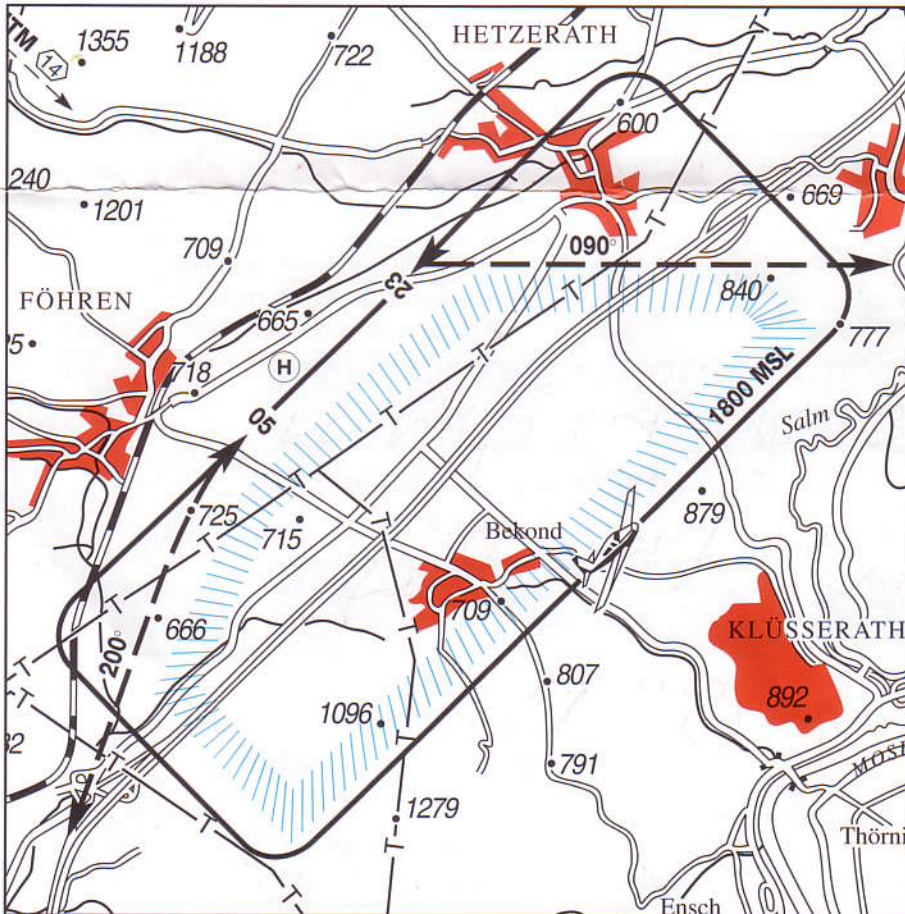
Beachten Sie bei Anflügen:

Die Platzrundenführung und Flughöhe (mindestens 1800 ft MSL) unbedingt einhalten.

Beim Anflug zur Piste 23 besonders auf die vorgeschriebene Flughöhe achten, da hierbei der Ort Hetzerath überflogen wird.

Im Gegenanflug südlich an dem Ort Bekond vorbeifliegen.

Bitte halten Sie sich an diese Vorschriften und vermeiden Sie unnötigen Fluglärm. Vielen Dank.



Betriebszeit: 10.⁰⁰ - SS (max. 21.⁰⁰) LT

////// lärmempfindliches Gebiet